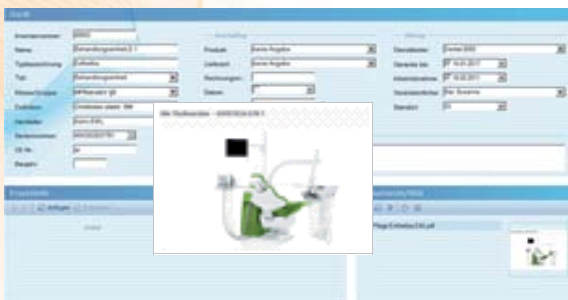


mit equip.net das Gerätebuch im Griff

Mit equip.net können Sie eine Praxisbegehung durch die zuständigen Sachverständigen der einzelnen Institutionen jederzeit und ohne Aufwand durchführen lassen.



Mit equip.net haben Sie nicht nur wichtige Geräte-Informationen wie z.B.: CE-Nummer, Serien-Nummer, Datum der Inbetriebnahme und Garantieansprüche stets abrufbar, sondern können auch die dazugehörigen Dokumente wie Handbücher, Protokolle der Inbetriebnahme, sicherheitstechnische Nachweise oder Zertifikate verwalten.

Eine wichtige Funktion der Software ist eine Termin- und Aufgabenverwaltung. So werden Sie von equip.net über alle geplanten Maßnahmen, Aufgaben und Termine rechtzeitig informiert: z.B. Wartungsverträge, Einweisungen, Belehrungen...

Die Erledigung der Aufgaben und die Durchführung der Maßnahmen werden von equip.net ohne großen Aufwand dokumentiert. Dadurch kann jederzeit umfassend und lückenlos der ordnungsgemäße Betrieb für jedes Gerät nachgewiesen werden.

equip.net hinterlegt für Ihre Geräte Informationen zu Ersatzteilen.

Wer liefert welches Ersatzteil? Wie viele Ersatzteile sind in welchem Zeitraum bestellt worden?

Antworten liefert Ihnen equip.net auf Mausklick!

Mit dieser Software können Sie Kosten für Wartung und Reparatur erfassen. Eine wichtige Grundlage für richtige Investitionsentscheidungen!

Im Praxisalltag erstellt Ihnen equip.net :

- umfangreiche Auswertungen für Ihr QM-System
- die erforderlichen Reporte für gesetzliche Nachweise, wie z.B. das Bestandsverzeichnis

Listen mit den fristgerecht durchgeführten Wartungen und Leistungsbeurteilungen:

- Report mit Vorkommnissen
- durchgeführte Personal-Einweisungen
- viele weitere Auswertungen

equip.net ist ein zusätzliches Modul von mawi.net, der Softwarelösung für Ihre Materialwirtschaft. Durch die Integration von equip.net in die Materialwirtschaft können Sie Informationen zu Ihren Lieferanten verwalten und Ersatzteile und andere benötigte Materialien für die Geräte bestellen.

Moderne und zukunftssichere Investition

- Netzwerkfähig mit moderner SQL-Datenbank und Software-Architektur (.NET-Framework)
- Inklusive Backup-Funktion und Online- bzw. Offline-Updates mit automatischer Verteilung auf den Arbeitsstationen
- Selber einfach Informationen zusammenstellen und ausdrucken

Fragen, die nicht beantwortet sind?

Wir freuen uns über Ihre Kontaktaufnahme!

Andrea-Marlene Seitz

(seitz@medi-tec.info)

